



VARIANTE PARZIALE N. 3
al PRGC approvato con DGR n. 18-5358 del 21/02/2013
ai sensi della L.U.R. 56/1977 - Art. 17, comma 5

PROGETTO DEFINITIVO
Adozione Progetto Preliminare DCC n. 3 del 08/03/2017
Approvazione Progetto Preliminare DCC n. ___ del ___/___/___

IL VICE BRANCO REGISTRE: Bruno Comiglia
IL SEGRETARIO GENERALE: Dott. Salvatore Mattia
IL RESPONSABILE DEL PROCEDIMENTO: Geom. Corrado Meliga
PROGETTO: **STUDIO MELLANO ASSOCIATI**
Via Marengo, 6 - 10128 TORINO

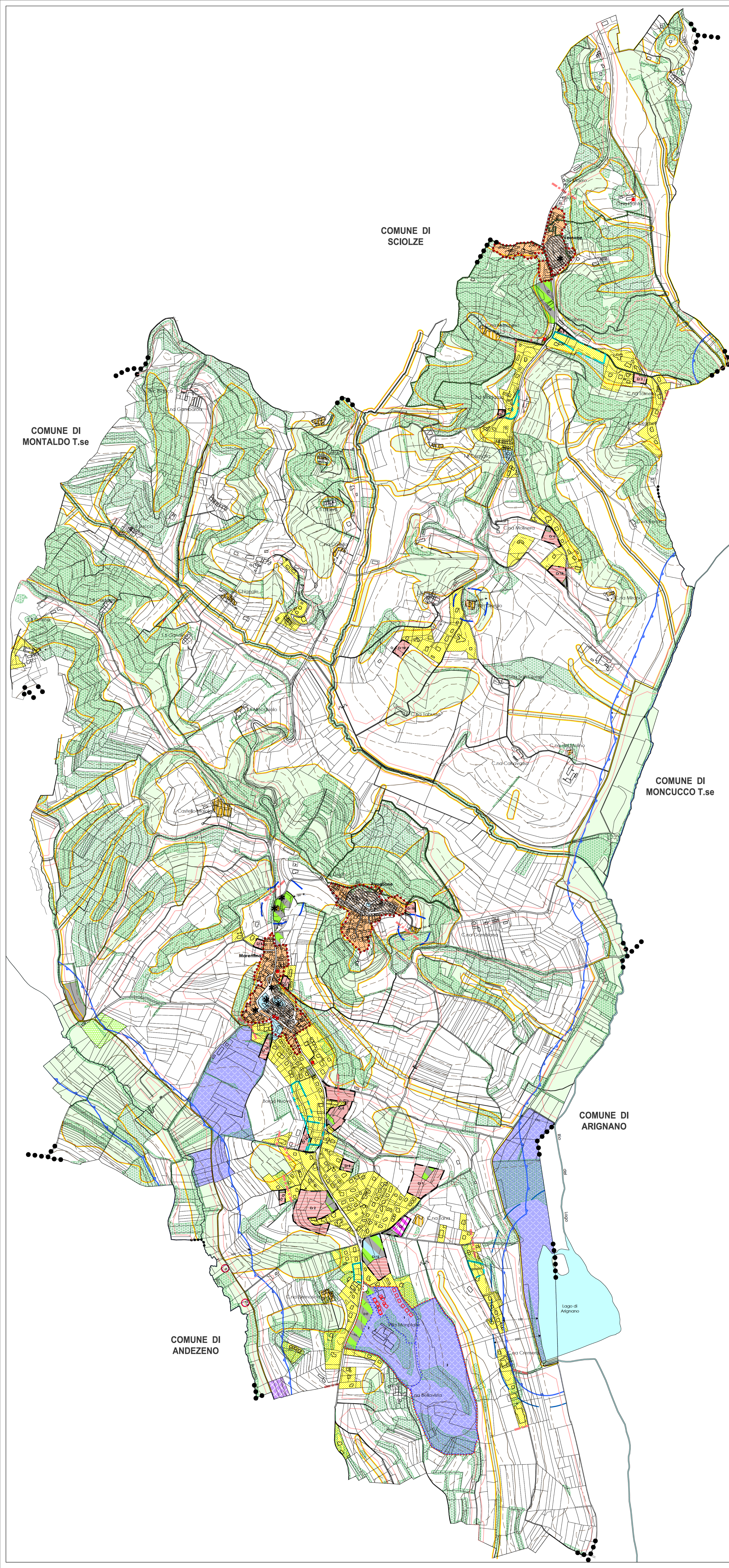
VERSIONE	DATA	OGGETTO
1	2002/2017	Progetto Preliminare

TITOLO ELABORATO: **PROGETTO TERRITORIO**

NUMERO ELABORATO: **4bis**

SCALA: **1 : 5.000**

- SIMBOLOGIA SIGLA DENOMINAZIONE**
- CONFINI COMUNALI
 - CORSI D'ACQUA
 - LIMITI DEL CENTRO ABITATO
 - ADDENSAMENTO COMMERCIALE A1
 - AREE DI INTERESSE STORICO A1
 - AREE DI INTERESSE STORICO A2
 - AREE DI INTERESSE STORICO A3
 - Brs AREE CONSOLIDATE
 - Cr AREE DI NUOVA ESPANSIONE / COMPLETAMENTO
 - Bp AREE PRODUTTIVE ESISTENTI
 - Fp/Frp AREE PER ATTREZZATURE DI INTERESSE PUBBLICO
 - Frp-M AREA DI TRASFORMAZIONE FRP MONPLAISIR
 - ARTICOLAZIONE IN N.3 COMPARTI DELL'AREA FRP MONPLAISIR
 - AREA DI PIANO PARTICOLAREGGIATO Frp-M MONPLAISIR
 - Ct AREE DI INTERESSE TURISTICO RICETTIVO
 - EI AREE AGRICOLE INEDIFICABILI
 - AREE AGRICOLE EDIFICABILI
 - AREE PER SERVIZI
 - V VERDE PUBBLICO
 - P PARCHEGGI
 - A ATTREZZATURE D'INTERESSE COMUNALE
 - S SCUOLE
 - VP VERDE - PARCHEGGI
 - VP S VERDE - PARCHEGGI - SCUOLE
 - FASCE DI RISPETTO: — DALLE INFRASTRUTTURE CIMITERIALI
— DAL LAGO
— DALLE STRADE
 - AREE SPONDALE VINCOLATE EX ART. 142, D.LGS 42/04 COMMA 1° LETT. C
 - AREE BOSCADE VINCOLATE EX ART. 142, D.LGS 42/04 COMMA 1° LETT. G
 - * BENI ARCHITETTONICI VINCOLATI EX ART. 10, D.LGS 42/04
 - VINCOLO IDROGEOLOGICO EX R.D. 3287/1923
 - AMBITO PEC APPROVATO
 - AREA DI CONCENTRAZIONE DELL'EDIFICATO (AREE FRP VILLA MONPLAISIR)
 - ESERCIZI COMMERCIALI ESISTENTI
- CARTA DI SINTESI**
- CLASSE II** PERICOLOSITA' GEOMORFOLOGICA MODERATA
AREE COLLINARI CARATTERIZZATE DA MORFOLOGIA POCO ACCLIVE E DA CONDIZIONI DI STABILITA' COMPLESSIVAMENTE BUONE.
AREE SUBPANEGGIANTI DI FONDOVALLE E DI RACCORDO CON I VERSANTI COLLINARI, ESTERNE ALLE FASCE DI RISPETTO DEI CORSI D'ACQUA, CONTRADDISTINTE DA:
- SOTTOSOLO CARATTERIZZATO DA MEDIOCI PROPRIETA' GEOMECCANICHE NEI PRIMI METRI;
- DIFFUSA SUPERFICIALITA' DELLA FALDA IDRICA;
- MODISTI EPISODI DI TRACCIMAZIONE IN PROSSIMITA' DEI CORSI D'ACQUA.
- CLASSE IIIa** PERICOLOSITA' GEOMORFOLOGICA ELEVATA
AREE INEDIFICATE UBICATE NEI VERSANTI COLLINARI CARATTERIZZATI DA CONDIZIONI GEOMORFOLOGICHE POCO FAVOREVOLI (ELEVATA ACCLIVITA', MORFOLOGIA IREGOLOARE, SCARPE MORFOLOGICHE, GIACITURA SFAVOREVOLE DEL SUBSTRATO), AD ELEVATA PROPENSIONE AL DISSESTO.
AREE INEDIFICATE UBICATE NEI VERSANTI COLLINARI CARATTERIZZATI DA PRECARE CONDIZIONI DI STABILITA' (AREE IN DISSESTO ATTIVO "FA" E AREE IN DISSESTO QUIESCENTE "FQ"), INIDONEE A NUOVI INSEDIAMENTI.
AREE INEDIFICATE DI FONDOVALLE INONDABILI E/O SOGGETTE AD EROSIONE TORRENTIZIA; FASCE DELLA LARGHEZZA DI 10m LUNGO LE SPONDE DEI CORSI D'ACQUA SECONDARI, A CARATTERE STAGIONALE E PER I FOSSI.
- CLASSE IIIb** PERICOLOSITA' GEOMORFOLOGICA ELEVATA
AREE EDIFICATE DI FONDOVALLE INONDABILI E/O SOGGETTE A EROSIONE TORRENTIZIA.



COMUNE DI SCIOZZE

COMUNE DI MONTALDO T.se

COMUNE DI MONCUOCO T.se

COMUNE DI ARIGNANO

COMUNE DI ANDEZENO